

2現場同時現地販売会開催!

毎週**土** **日** 開催時間.....
AM10:30 ▶ PM5:00
当日都合の悪い方は、お気軽にご連絡下さい。
平日でもご案内致します。



No.1 梅島 関原1丁目

新築分譲住宅
全8棟/今回販売7棟

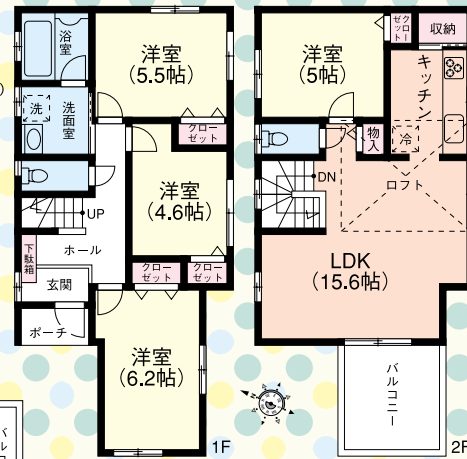
- ★再開発地域・土地25坪以上
- ★全棟、ロフト・勾配天井
- ★床暖房・食洗機付!

9月中にお引渡しの
お客様に限り、
LED照明(居室部分)・
発電機プレゼント!!
※こちらのキャンペーンは、当分譲住宅のみになります。

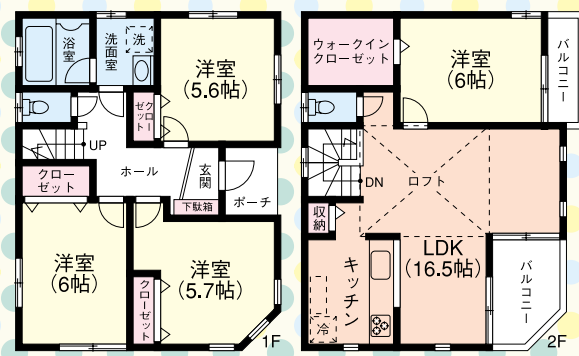


販売価格 **3,180** 万円 (税込) より

A号棟
土地面積84.39㎡
建物面積87.77㎡
(ロフト面積9.11㎡)



F号棟
土地面積83.10㎡
建物面積95.23㎡
(ロフト面積7.45㎡)



- 所在地/足立区関原1丁目10-4 ●交通/東武伊勢崎線「梅島」駅歩19分、「西新井」駅徒歩22分 ●土地/83.10㎡(25.13坪)~89.51㎡(27.07坪) ●建物面積/78.65㎡(23.74坪)~95.23㎡(28.74坪) ●販売価格/3,180万円(税込)~3,980万円(税込) ●間取/3LDK~4LDK ●完成/B、G、H号棟:H23年8月下旬完成済・A、D、E、F号棟:平成23年9月下旬完成予定 ●建築確認番号/第H23SHC101085号 他<媒介>

Area Information

- 第一若草幼稚園.....徒歩5分(約350M)
- パール.....徒歩6分(約450M)
- どらっくばす.....徒歩13分(約1000M)
- ショッピングセンターカリア.....徒歩16分(約1250M)
- いすみ記念病院.....徒歩8分(約750M)
- 梅田成和病院.....徒歩4分(約310M)
- 西新井橋緑地(子供の広場).....徒歩9分(約690M)

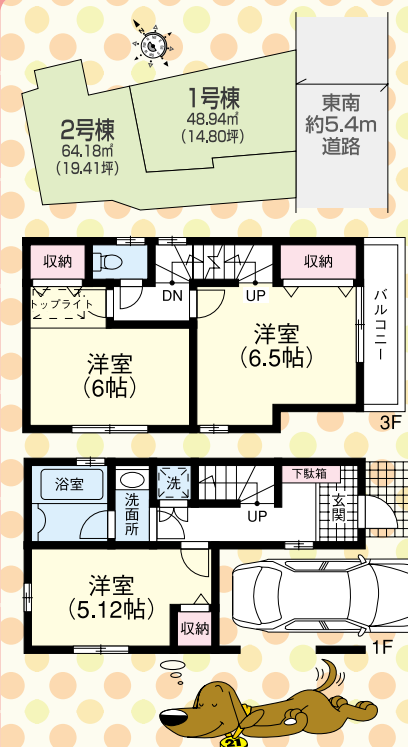


No.2 梅島 梅田7丁目

新築分譲住宅
全2棟/今回販売2棟

- ★梅島駅9分・五反野駅10分
- ★6帖ルーフバルコニー付
- ★商業施設・公園・図書館至近
- ★閑静な住宅街・生活環境良好

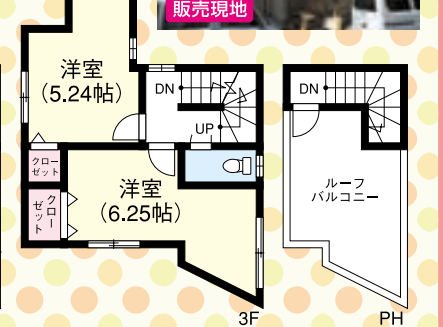
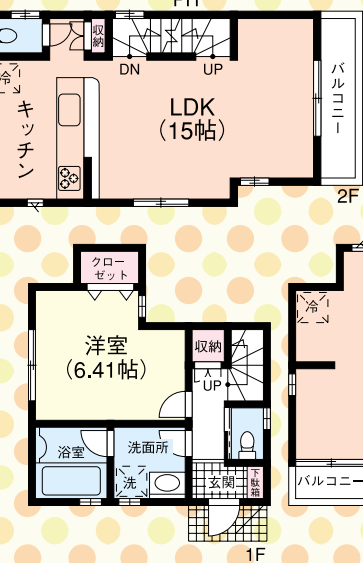
LDK
14帖以上
5.4M公道面



販売価格 **3,280** 万円 (税込) より

1号棟
土地面積48.94㎡
建物面積91.70㎡
(車庫面積7.80㎡含)

2号棟
土地面積64.18㎡
建物面積83.18㎡



Area Information

- 梅島小学校.....徒歩8分(約640M)
- 第九中学校.....徒歩11分(約870M)
- 梅田病院.....徒歩4分(約250M)
- コスナカムラ.....徒歩9分(約690M)
- ショッピングセンターカリア.....徒歩7分(約500M)
- 梅田図書館.....徒歩4分(約260M)
- 梅島公園.....徒歩4分(約270M)
- エルソフィア.....徒歩8分(約620M)

- 所在地/足立区梅田7丁目6-17 ●交通/東武伊勢崎線「梅島」駅歩9分、「五反野」駅徒歩10分 ●土地/48.94㎡(14.80坪)・64.18㎡(19.41坪) ●建物面積/83.18㎡(25.11坪)・91.70㎡(27.68坪) ●車庫面積7.80㎡含 ●販売価格/3,280万円(税込)・3,580万円(税込) ●間取/3LDK[共通] ●完成/平成23年8月下旬完成済<媒介>

売却物件・建替・リフォームを検討のお客様も同時募集中です。お気軽にご相談下さい!!

住まい選びの、プロフェッショナル



センチュリー21 セールランド
りそな銀行・三菱東京UFJ銀行 提携ローン取扱店
センチュリー21の加盟店は、すべて独立・自営です。

営業一課
竹ノ塚店
TEL: 03-5851-9001 FAX: 03-5851-9002
〒121-0064 東京都足立区保木間1-7-3
メールでのお問い合わせも可能です。info@saleland.co.jpまでお問い合わせ下さい。



西新井本店
03-5888-0061
FAX: 03-5888-0062
〒123-0852 東京都足立区関原3-6-14
毎週水曜日・第1・第3火曜日定休

※建築条件付売地とは、宅地売買契約後3ヶ月以内に売主との建築請負契約を締結する条件として販売いたします。この期間に建築しないことが確定したとき、建築請負契約が成立しなかった場合は土地売買契約は白紙となり、受領した金額は全額をお返し致します。広告制作中に売却の際はご容赦下さい。2011.vol.6 ※広告有効期限/平成23年9月末日